

C'EST DANS  
*l'Eyre*

**GÎTE L'AIRIAL DU CAPLANNE – LA  
GRANJA 62 – SALLES – VAL DE L'EYRE**

**GÎTE L'AIRIAL DU CAPLANNE – LA  
GRANJA 62 – SALLES – VAL DE  
L'EYRE**

Location de vacances pour 8 personnes à Salles - Val de  
L'Eyre

<https://airialducaplanne.fr>





Fabienne GOURG

+33 6 23 30 15 36

+33 6 88 99 62 96

**A** Gîte L'Arial du Caplanne – La Granja 62 -  
Salles - Val de L'Eyre : 62 Route du Caplanne  
33770 SALLES





## Gîte L'Airial du Caplanne – La Granja 62 - Salles - Val de L'Eyre



Maison



8

personnes



3

chambres



100

m<sup>2</sup>

La Grange 62 est une ancienne grange rénovée avec soin, nichée dans un environnement paisible et verdoyant. Ce meublé de tourisme de caractère peut accueillir jusqu'à 8 personnes et offre tout le confort nécessaire pour un séjour réussi en famille ou entre amis. Dès votre arrivée, vous serez séduits par la décoration soignée et l'atmosphère chaleureuse des lieux. La terrasse couverte invite à la détente et offre une vue imprenable sur l'airial, cadre typique et apaisant, idéal pour savourer les repas ou les soirées d'été en toute tranquillité. Située à seulement 3 km du centre-ville de Salles et à environ 20 minutes du lac de Sanguinet, La Grange 62 est l'adresse idéale pour des vacances placées sous le signe de la nature et de la déconnexion, tout en restant à proximité des stations balnéaires du Bassin d'Arcachon et du littoral.

## Pièces et équipements

*Chambres*

Chambre(s): 3  
Lit(s): 0

dont lit(s) 1 pers.: 0  
dont lit(s) 2 pers.: 0

*Salle de bains / Salle  
d'eau  
WC*

*Cuisine*

*Autres pièces*

*Media*

*Autres équipements*

*Chauffage / AC*

*Extérieur*

*Divers*

## Infos sur l'établissement

 *Communs*

 *Activités*

 *Réseaux*

 *Stationnement*

 *Services*

 *Extérieurs*

## A savoir : conditions de la location

*Arrivée*

---

*Départ*

---

*Langue(s)  
parlée(s)*

---

*Annulation/  
Prépaiement/  
Dépot de  
garantie*

---

*Moyens de  
paiement*

---

*Ménage*

---

*Draps et Linge  
de maison*

---

*Enfants et lits  
d'appoints*

---

*Animaux  
domestiques*

Les animaux ne sont pas admis.

## Tarifs (au 14/04/26)

Gîte L'Airial du Caplanne – La Granja 62 - Salles - Val de L'Eyre

Aucun tarif renseigné (contactez le propriétaire)

# Mes recommandations

À voir, à faire

Découvrir

OFFICE DE TOURISME VAL DE L'EYRE  
[WWW.RTOURISME.COM](http://WWW.RTOURISME.COM)

C'EST DANS  
*l'Eyre*



## La Villa du Marché

+33 5 57 80 11 28

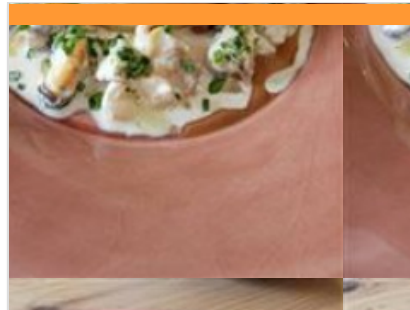
6 allée du Champ de Foire

<https://www.contactlavilladumarche.com>

3.7 km  
SALLES



Au cœur de Salles, jouxtant la place du Champ de Foire, découvrez un cadre glamour et convivial avec ses terrasses et jardin, où est servie une cuisine authentique et de caractère.



## L'Auberge de Lugos

+33 5 57 71 95 28

1 rue Champs de Seuze

<https://www.aubergedelugos.com/>

8.2 km  
LUGOS



Une cuisine rurale et de partage dans cette auberge-bistrot. On y déguste des plats à table, à l'ancienne, cuisinés à partir de produits régionaux, en circuits courts. Des recettes d'antan, comme celles que mitonnait Louise, la grand-mère de la propriétaire.



## Les Eclaireurs de Gascogne

+33 5 56 88 20 07

7 route du Martinet

<http://www.eclaireursdegascogne.com/>

2.8 km  
SALLES



Venez découvrir une faune et une flore exceptionnelles en glissant sur les eaux tranquilles de la Leyre. Les Eclaireurs de Gascogne proposent la location de canoës et kayaks, des stages ainsi que des séjours de vacances enfants.



## Coeur2Nature

+33 7 52 08 11 00

Route du Martinet

<https://coeur2nature.fr/>

3.1 km  
SALLES



Coeur2Nature vous accueille pour un moment de bonheur, une aventure sur 12 km (approximativement 3h30) dans cette voûte naturelle végétale calme et apaisante dans le parc Naturel Régional des Landes de Gascogne. Venez découvrir Coeur2Nature, location de canoé kayak à Salles.



## Les Faluns mur archéologique

+33 5 56 88 30 11

Route de Minoy

3.3 km  
SALLES



Il y a entre 23 millions d'années et 5 millions d'années avant notre ère, à l'époque tertiaire, le Bassin Aquitain était occupé par une mer qu'on appelait la Mer des Faluns. Des traces de cette mer sont visibles à Salles, sous forme essentiellement de coquillages et de restes de poissons ou de cétacés, notamment de dents, compactés dans des terrains (pierres coquillières) dont certains furent exploités dans les carrières de Salles. De nos jours, ces traces de la Mer des Faluns apparaissent dans les vieux murs de clôture et de certaines maisons, ainsi que dans la falaise sur la rive droite du pont de l'Eyre.

# Mes recommandations (suite)

À voir, à faire

Découvrir

OFFICE DE TOURISME VAL DE L'EYRE  
[WWW.RTOURISME.COM](http://WWW.RTOURISME.COM)

C'EST DANS  
*l'Eyre*



## Forêt des Landes de Gascogne

+33 5 57 71 99 99

4 allée du Champ de Foire

<http://www.parc-landes-de-gascogne.fr>

3.7 km

SALLES



Le plus grand massif forestier d'Europe ! royaume du pin maritime. Une nature secrète. La forêt des Landes de Gascogne ne se résume pas à un alignement de pins, elle est composée d'une flore et d'une faune remarquables sur le plan patrimonial. Pour qui sait prendre les chemins de traverse, cette région forestière unique en Europe dévoile une richesse naturaliste et paysagère incommensurable. En un siècle la lande humide a laissé une immense canopée verte constituant la première forêt d'Europe par sa surface. Paysage et milieu naturel singulier, le triangle de sable des Landes de Gascogne, façonné par l'eau, le vent et plus récemment par l'homme, cache des trésors de biodiversité riche et variée.



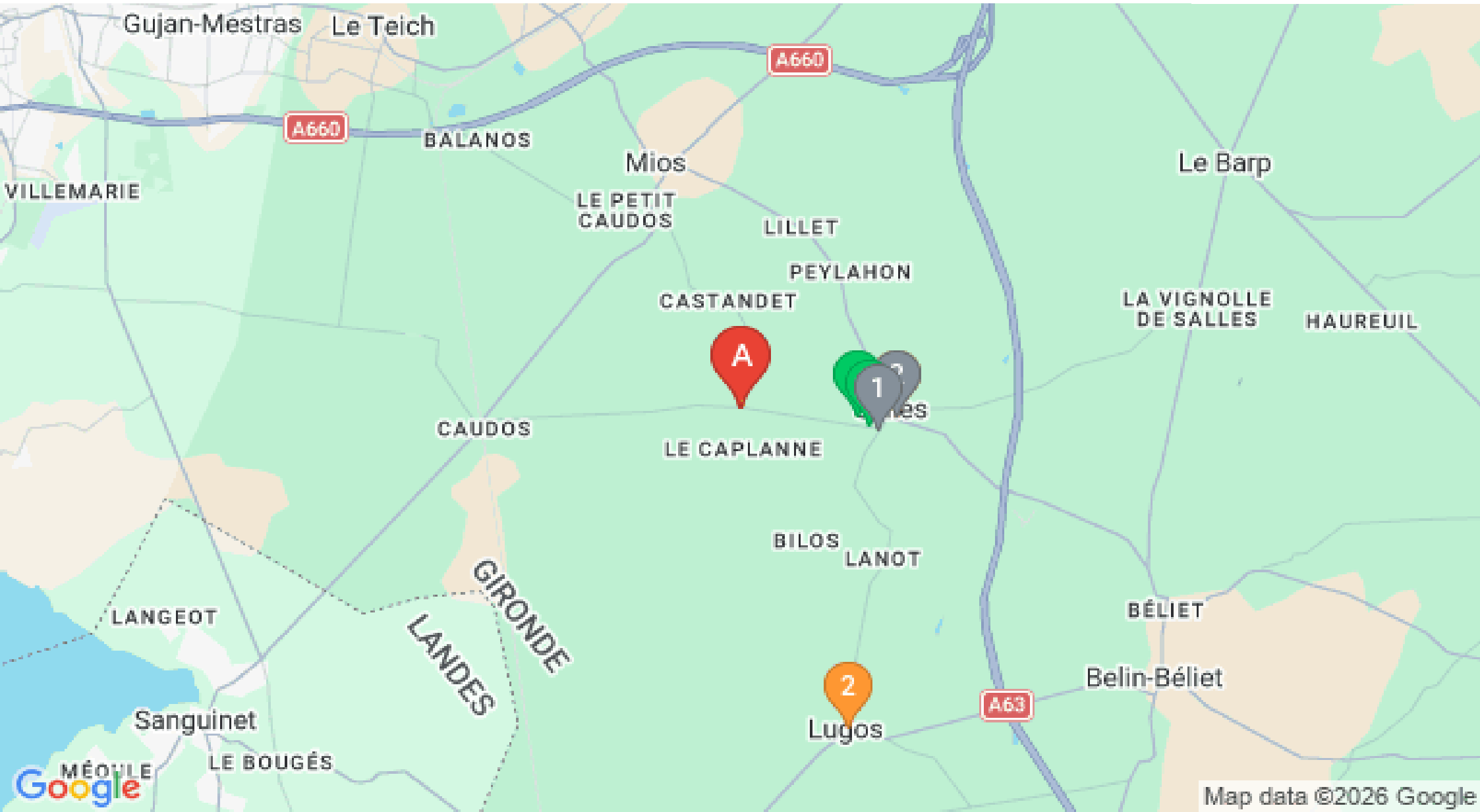
# Mes recommandations (suite)

À voir, à faire

Découvrir

OFFICE DE TOURISME VAL DE L'EYRE  
[WWW.RTOURISME.COM](http://WWW.RTOURISME.COM)

C'EST DANS  
*l'Eyre*



Map data ©2026 Google